

Jet'sen 捷成世纪

股票代码：300182

Jet'sen 捷成世纪

北京捷成世纪科技股份有限公司
Beijing Jetsen Technology Co.,Ltd.

网址: www.jetsen.cn
地址: 北京市海淀区知春路1号学院国际大厦7层
电话: 010-61736000

捷成世纪智慧课堂

Jet'sen Smart Class System



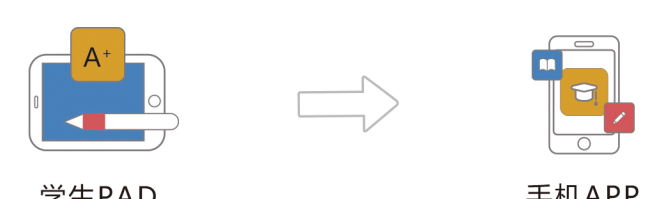
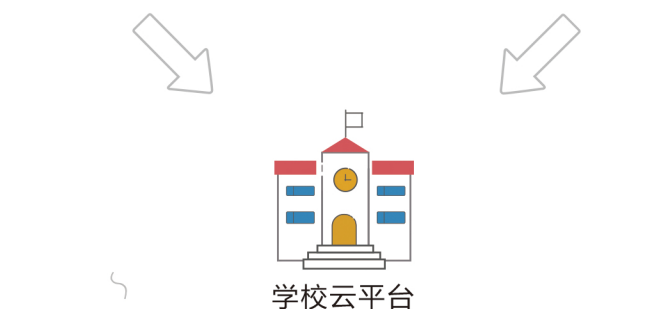
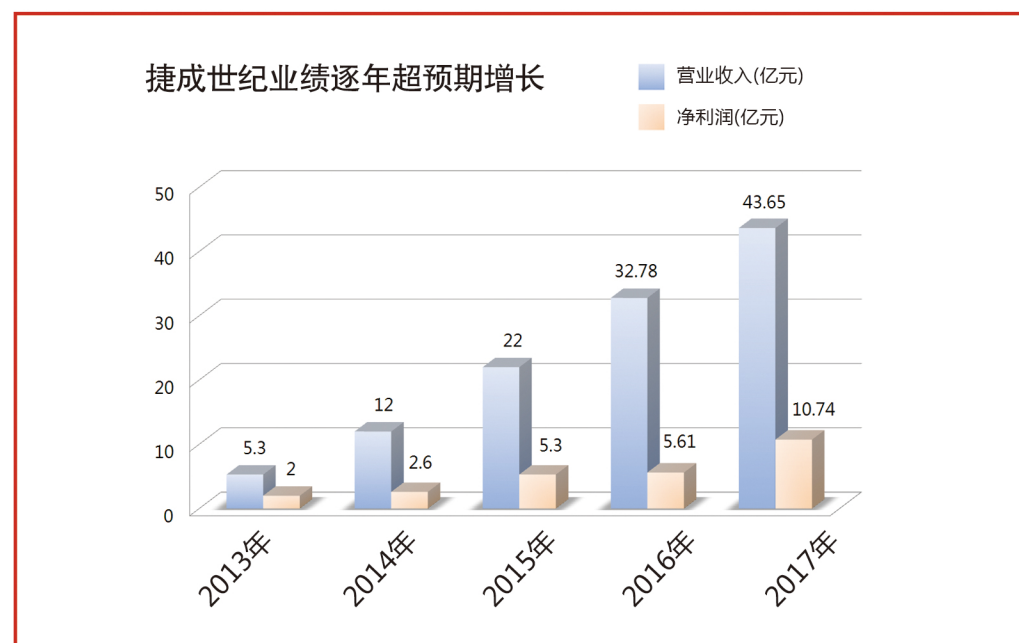
技术架构

北京捷成世纪科技股份有限公司

Beijing Jetsen Technology Co.,Ltd.

北京捷成世纪科技股份有限公司于2006年成立, 于2011年2月22日在中国A股创业板上市(股票代码300182), 截至目前, 公司注册资本25.62亿元人民币, 下属全资子公司25家, 控股公司8家, 参股公司10家。

在“内容与技术双轮驱动, 做国际创新的数字文化传媒巨头”, 的既定战略下, 公司立足于领先的音视频技术、云计算及大数据技术, 迅速推进延展全生态链布局, 构建集数字技术、数字内容、数字教育于一体的新型文化产业集团。2017年公司实现营业收入超过43亿元人民币, 净利润实现10.74亿元人民币, 同比增长11.74%。



捷成智慧课堂是一款围绕教师课程教学闭环, 贯穿课前、课中、课后, 满足日常教学使用的辅助工具。

智慧课堂与教育云平台深度融合, 基于构建“简易、实用”的智慧课堂目标, 利用移动互联网、大数据、云计算等现代信息技术, 搭载智慧终端的智慧课堂教学新形态, 实现了课堂教学反馈及时化、交流互动立体化、资源推送智能化。

环境构建



课堂模式

核心功能

PAD课堂



捷成PAD互动课堂解决方案, 由智慧教育云平台、智慧课堂软件、教师平板、学生平板、无限AP、大屏一体机等设备共同构成。

答题器课堂



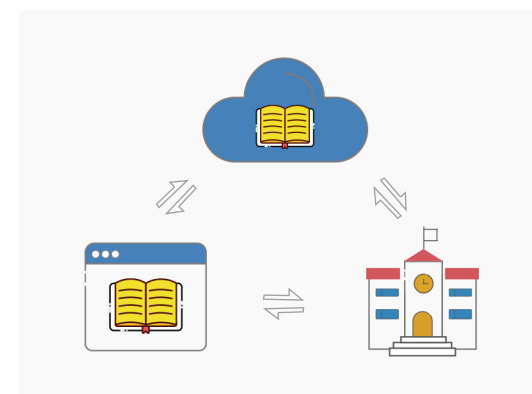
捷成答题器课堂解决方案, 由智慧教育云平台、智慧课堂软件、教师平板、学生答题器、智慧课堂控制箱、大屏一体机等设备共同构成。

捷成智慧课堂旨在帮助教师实现对学生学情的全面了解, 实现从“关注部分学生”向“关注每一位学生”的转变。

学生在PAD互动课堂中高度参与, 增强师生间互动频率; 教师利用教学过程中产生的大量数据, 可以准确分析出学生学习的状况, 帮助学生及时发现学习中的薄弱环节, 同时能掌握教师的教學情况, 促进教师提高专业水平。

课前备课、导学

数字备课



云端、平台、校本资源三级共建, 无缝对接存量教育资源, 支持建设校本特色资源库, 接入专业第三方教材教辅资源, 以及捷成教育院线提供的大量版权优质资源。

名师、专家优质资源自动推送, 在线备课和协同备课并行, 教师备课更高效便捷。

备课数据自然沉淀, 促进教师专业发展。

单点登录, 云备课端调用, 资源、课堂无缝衔接。

在线导学

老师

海量教材同步导学微课, 专业电子教辅学习题。预习结果, 实时掌握; 数据助力, 精准教学; 自动批改, 多元展示

学生

多端支持, 趣味导学; 随时随地, 泛在学习; 时间掌控, 在线提疑; 精准数据, 专属错题本。

课中互动



课中环节, 教师和学生可分别通过教师PAD端和学生PAD端进行课中互动。可视化、形象化、多元化的学习环境, 能最大程度地激发学习积极性; 信息化的师生互动, 让课堂教学更搞笑, 促进学生个性发展; 教学过程中沉淀的大量数据, 让教师能准确分析出学生学习的情况, 帮助学生及时发现学习中的薄弱环节, 同时能反馈教师教学情况, 帮助教师提高专业水平。



教师教学专用PAD端



教师教学专用大屏端

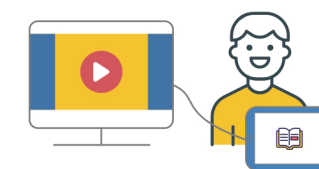
01 移动讲台 课堂全“掌”控

教师通过PAD随时随地控制课堂节奏, 不再囿于三尺讲台, 拉近师生距离; 可进行课件播放、资料展示、答题下发等操作, 还能随处圈点讲评, 大屏同步展示, 便捷高效; 教师可控制一体机上的文件, 进行点击、打开、关闭文件等操作。



02 双端操作 贴近教师操作习惯

细分教师教学场景, 除Pad部分小工具外, 教学操作大屏均可完成, 不一味追求移动讲台, 更加贴近教师的教学习惯, 让老师在需要的场景使用移动展台。



03 移动高拍仪 课堂影像实时分享

教师在授课过程中, 可以将学生作答结果、作品照片或短视频的形式分享到大屏上, 进行讲评。课堂互动氛围更为浓厚, 可吸引学生积极参与课堂活动。



04 便携实物展台 告别实验课学生围观

实验课、操作课中, 教师PAD可充当实物展台, 直播操作过程, 学生无需围观即可全方位观看整个过程。



05 分组教学 针对性的课堂教学

教师可在课中随时切换为分组教学模式, 在分组教学模式下, 试题统计、点名、抢答等功能均以组为单位, 教学还可针对某组进行强化练习, 提高学习效率。



06 教师文件分享 授课形式多样化

教师通过教师PAD向学生发送多元学习资料，促进课堂学习图文并茂、生动形象，摆脱枯燥无趣的讲授性课堂。同时还可以节省课堂时间，进一步提高课堂效率。

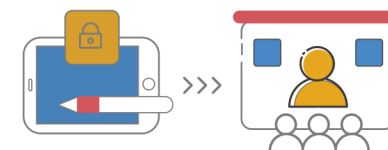
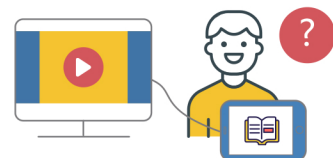


点名 11 促进教育公平

用于课堂回答问题，助力教育公平，提高学生课堂注意力。

07 难点实时录屏 学生复习有的放矢

教师可利用PAD端把课堂教学过程中难点、重点同步录制成视频，通过平台上传，课后学生可以即时登录平台，观看视频自主学习。教师通过视频查看讲课情况，其他教师可对视频点评指导，共同促进教学水平提升。

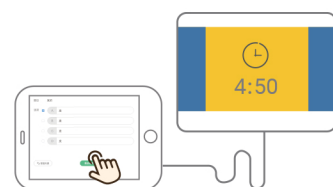


一键锁屏 12 课堂秩序易管控

教师可根据授课需求，一键锁定学生PAD屏幕，避免学生进行其他无关操作，维持课堂秩序，提高学生注意力。

08 实时计时 精准掌握课堂节奏

教师可在课堂测验或其他需要计时的场合使用计时器功能，可以选择将计时内容实时投屏，提升学习紧迫感，使学习更搞笑。

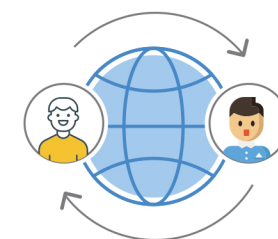
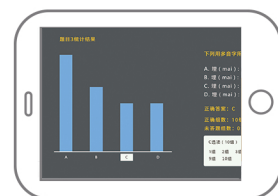


投票选举 13 实时选举 投票促教

教师可创建匿名/实名的投票或选举，快速开展班级选举或班级调研、调查、意见统计，实时产出统计结果。

09 课堂检测 分析数据实时反馈

教师可一键调取习题包分享到学生PAD，学生随堂完成，提交作答结果后，系统即时给出学情反馈，错题自动汇入“错题本”供学生课后复习。



课堂答题 14 学生反馈全呈现

学生PAD可对各种形式下发的试题进行答题操作，客观题直接选择打啊进行提交，主观题在纸上作答，然后拍照上传。

10 拍照创题 快速开展补充练习

教师可利用PAD拍摄练习试题，支持单选、多选、判断，学生回答后实时产出统计结果，让教学更便捷。



学生抢答 15 增加学习趣味性

教师可使用抢答功能进行答题，可提高学生的学习兴趣，把思绪不集中的学生拉回课堂，同时可给平时不善表现的学生一个展现自我的机会，促进教育公平。

产品特色

16 精准统计分析 助力以学定教

课堂数据即时反馈, 教师可着重讲解高频错题, 学生查漏补缺, 提高学习效率。



17 学生错题集 课后巩固更有效

根据学生的课堂答题情况, 系统中逐步沉淀起学生答错的习题数据, 形成每个学生个性化的错题集, 便于学生掌握薄弱知识点。



课后巩固

在线练习

教师的课后作业发布空间, 学生的个人网络空间。教师可以在平台发布练习作业, 学生可通过多终端完成, 教师可通过手机端实时查看、批阅、交流。

减负增效

教师无需集中时间批阅练习, 通过碎片化时间, 多终端实时查看、批阅

有效管控

教师定时定量发布习题, 学生限时完成, 保证学习状态的持续性、稳定性

有效教学

练习分析数据实时呈现, 实时教学测量, 发布专属微课, 以学定教

有效学习

学生实时获得教师反馈, 并生产错题本, 复习巩固

学科活动

教师可在线发布学科专属互动, 学生在线下完成并上传, 增强学习趣味性, 学生自助学习能力。

资源三级共建智能推送
告别大海捞针式搜索

混合式学习
培养学生自主学习能力

个性化教学
师生实时互动

动态数据采集
形成多维分析报告

精准学情分析
助力优势成长

多终端使用
助力泛在学习

设备展示

全方位教学场景覆盖, 减轻教师备课批改负担, 真正让教师专注“授业解惑”。
轻量级教学应用, 常态化立体数据采集, 助力课堂讲评、教学反色, 提升教学效果。
兼容现有教师设备, 综合建设成本低, 可一站式登录, 操作简单, 可常态化应用。



主控机箱



无线AP



教师PAD



应用案例

捷成智慧课堂已在北京、上海、杭州、深圳、无锡、宜宾、徐州等30多个城市的2000多所学校投入使用, 已有上千万师生享受到了智慧课堂带来的更高效、更有趣的课堂体验, 未来智慧课堂将在更多城市推广, 覆盖更多学校, 更好的推动辖区内智慧校园的升级改造工作。

